

hochparterre • wettbewerbe 2

Schweizer Fachjournal für Architekturwettbewerbe • Cahiers suisses des concours d'architecture •
Quaderno svizzero del concorso d'architettura • Jahrgang 39 • Heft 2: Mai 2011

Neulich • **In Herisau sprechen sich Architekten ab**

Wohnüberbauung Brünnen, Bern • Klötze stapeln

Wohnsiedlung Kronenwiese, Zürich

Stadion Schützenwiese, Winterthur • Bier statt Cüpli

Aménagement du site de La Tuilière, Lausanne

Schulanlage Felsberg, Luzern

Verwaltungszentrum, Uzwil • Atelierbesuch bei raumfindung

Quartierpark Pfingstweid, Zürich • Trendwende

Limmat Tower, Dietikon

Grundrisskunde • **Winterthurer Schrägstellung**

Bildersturm • **Geändert hat sich nur das Aussenbild**

Ohne Rang • «Thesaurus»

Architektur: Cometti Truffer Architekten, Luzern

Mitarbeit: Beat Lüdi, Dennis Häusler, Eliane Lehmann, Hans Cometti, Norbert Truffer, Samuel Tobler

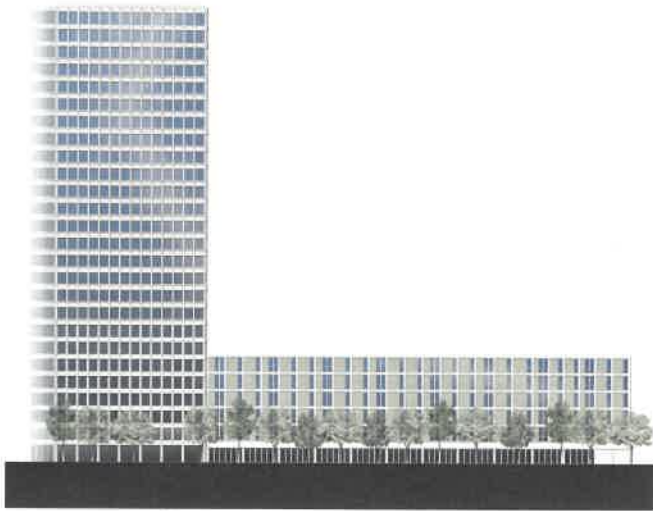
Landschaft: Appert & Zwahlen, Landschaftsarchitekten, Cham

Statik: Henauer Gugler, Zürich

Haustechnik: Hans Abicht, Zug

Der pragmatische Städtebau mit seiner simplen Gliederung erzeugt ein Bild von der Stadt, das man sich an diesem Ort ausgeprägter und weniger schematisch wünscht. Die Fassaden verstärken diesen Eindruck noch. Der Turm wirkt in seiner *splendid isolation* wie entrückt und spielt zusammen mit dem Basisvolumen mit seinen offenen und geschlossenen Raumkanten in abgeschwächter Weise das gewünschte beziehungsreiche Spiel mit dem städtischen Umfeld.

Die Stärke des Entwurfs liegt in den Wohnungsgrundrissen im Hochhaus. Jede Wohnung profitiert von der zweiseitigen Ecklage. Geschickt werden Küchen mit den eingezogenen Loggien und dem Wohn- und Essbereich verbunden. Durch Türen an der Fassade entsteht ein attraktiver Rundlauf in der Wohnung. Die Wohnungen wirken grösser. Insgesamt handelt es sich um einen Entwurf, dessen Ausdruck nicht überzeugt. Die Architekten verpassen es, die Grundrissqualitäten des Hochhauses auch für das Fassadenbild zu nutzen. **Aus dem Jurybericht**



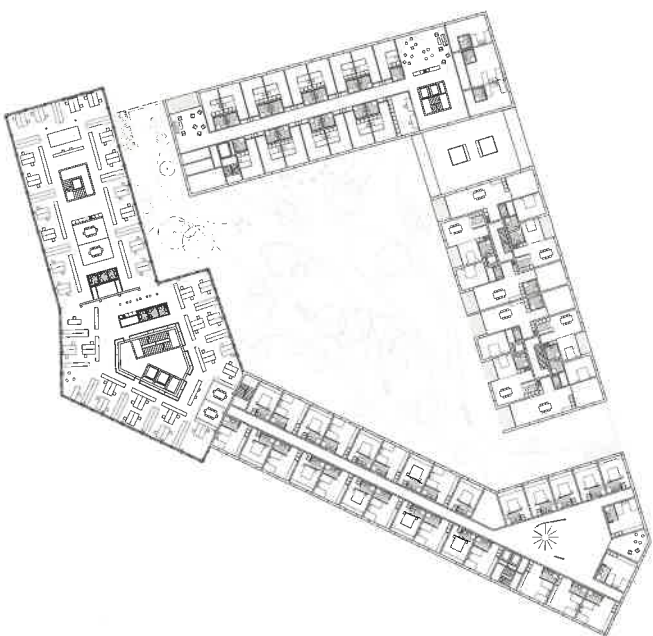
Südfassade an der Überlandstrasse



Blick vom Stadtplatz auf das Hochhaus



Pragmatischer Städtebau



Normalgeschoss



8. bis 13. Obergeschoss